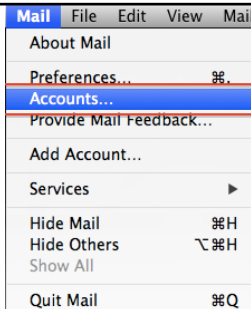
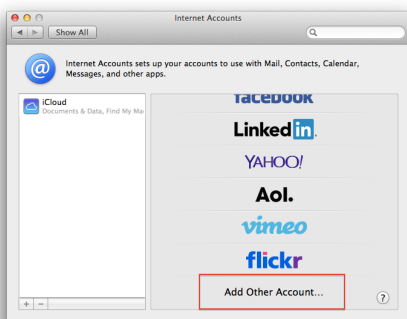


## Configuration d'un adresse E-Mail sur Apple Mail

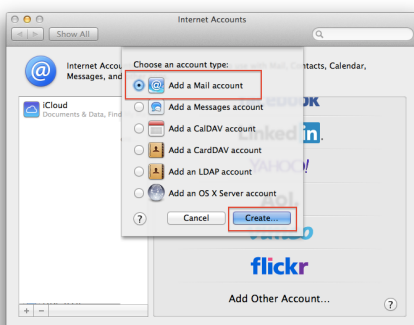
Ce document montre les étapes pour configurer, sur Apple Mail, une adresse email d'un domaine hébergé par EDSI-Tech Sàrl.



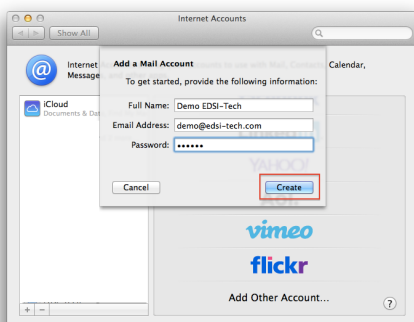
1. Démarrez l'application Mail
2. Dans la barre de titre, allez dans le menu Mail puis Accounts



3. A droite, en bas de la liste, cliquez sur "Add other account"

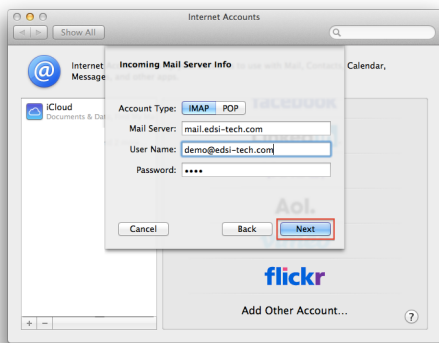


4. Choisissez "Add a Mail account" puis cliquez sur "Create..."



5. Entrez les informations de base de votre compte:
  - Votre nom. Il sera affiché lorsque vous envoyez un email.
  - Votre adresse email (ici l'adresse demo@edsi-tech.com a été utilisée pour la démonstration).
  - Votre mot de passe

6. Cliquez sur "Create", patientez quelques secondes puis lors que le message "Account must be manually configured" cliquez sur "Next"



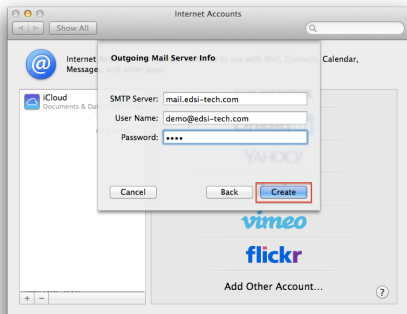
7. Saisissez les données suivantes :

Choisissez IMAP.

Entrez les informations suivantes pour le serveur de réception

- Mail Server: mail.votresite.com (ou mail.edsi-tech.com)
- User Name: votre adresse email
- Votre mot de passe

8. Puis validez en appuyant sur Next.

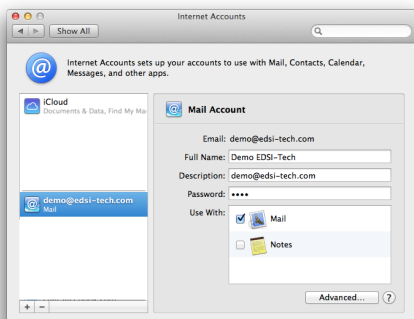


9. Saisissez les données suivantes :

Entrez les informations suivantes pour le serveur de réception

- SMTP Server: mail.votresite.com (ou mail.edsi-tech.com)
- User Name: votre adresse email
- Votre mot de passe

10. Validez votre compte en cliquant sur Create.



La coche en regard de Notes peut être désactivée si vous ne voulez pas synchroniser de notes sur ce compte.

Votre compte E-Mail est maintenant configuré, vous pouvez fermer cette fenêtre et utiliser Mail.

La procédure en cas de modification de mot de passe d'adresse email ou d'oubli de celui-ci est disponible à l'adresse suivante : [http://edsi-tech.com/docs/doc\\_mdp\\_email.pdf](http://edsi-tech.com/docs/doc_mdp_email.pdf)

Notre équipe se tient à votre disposition par téléphone et par e-mail de 9h à 17h au +41 (0) 21 566 14 15 ou par email sur [support@edsi-tech.com](mailto:support@edsi-tech.com)